

Модуль контактора для нижнего крепления на клеммы

Технические характеристики

Степень защиты

Комплект контактора IP 66 с корпусом ComEx
Клеммы IP 20 (IEC 60529)

Расчетн. напряжение развязки
690 В

Расчетное рабочее напряжение				
400 В	400 В	110 В	24 В	230 В
Потребительская категория				
AC-12	AC-15	DC-13	DC-13	
Расчетный рабочий ток				
16 А	10 А	0,5 А	1 А	10 А

Номинальный ток I_{the}
16 А/+40 °С, 11 А/+60 °С

Контакты

Принудительно размыкаемые
1 размыкающий и 1 замыкающий
2 размыкающих или 2 замыкающих

Материал контактов

AgSnO₂

Материал корпуса

Термопластик

Тип присоединения

Клеммы 2,5 мм², проволока

Механическая износостойкость

10⁶ циклов

Температура хранения и транспортировки

-55 °С до +70 °С

Вес

ок. 70 г

Крепление

на несущую шину TS 35 x 7,5

Ударопрочность

DIN IEC 68 часть 2-27, 30 г 18 мс

Взрывозащита

Маркировка

Ex I 2G EEx de IIC
Ex I M2 EEx de I

Сертификат испытаний

PTB 99 ATEX 1043 U
UL E184198

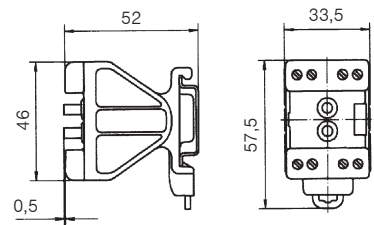
Разрешение Госгортехнадзора России

№ PPC 04-8283

Доп. температура окр. среды

-55 °С до +60 °С

Размеры



Варианты поставки

Тип контактов	Код	Управляющие насадки	Код
2 размыкающих 	1	Кнопка	10
		Кнопка аварийного отключения NOT-AUS	20
		Селектор положений 0 + I фикс, 2 положения	30
		Селектор положений I + II фикс, 3 положения	40
		Селектор положений I + II нажим, 3 положения	41
2 замыкающих 	2	Селектор положений I фикс, II нажим, 3 положения	42
		Селектор положений I нажим, II фикс, 3 положения	43
		Кнопка-грибок, черная	50
		Замок, запер. ключом в обоих положениях, защелка DOM	60
		Замок, запер. ключом в нажатом положении, защелка DOM	61
1 размыкающий + 1 замыкающий 	4	Замок, запер. ключом в исходном положении, защелка DOM	62
		Стопорная кнопка	63
		Замок, запер. ключом в обоих положениях, защелка RONIS	64

Номер заказа

Модуль без насадки

07-3321-1 00

Модуль с насадкой

07-3321-1 00/ 00

Просьба вписать код.