

Индикаторная лампа/кнопка для нижнего крепления на клеммы

Технические характеристики

Степень защиты

Корпус IP 66/67 в комплекте с корпусом ComEx
Клеммы IP 20 (IEC 60529)

Расчетное напряжение развязки

300 В

Расчетное рабочее напряжение

AC 12 В до 250 В (-55 °C до +50 °C)
DC 12 В до 60 В (-55 °C до +50 °C)
DC/AC 12 В до 24 В (-55 °C до +60 °C)

Потребляемая мощность

≤ 1 Вт

Источник света

Светодиод: красный, зеленый, желтый, белый, синий

Излучение

Очень светлое, ракурс 180 °

Контактные элементы

Номинальное напряжение

AC 250 В

Номинальный ток

AC 5 А

Контакты

1 размыкающий или 1 замыкающий как деталь выключателя

Коммутационная способность

AC-15 1 А / 230 В
DC-13 0,25 А / 24 В

Материал корпуса

Термопластик

Тип присоединения

Клеммы 2,5 мм², проволока

Электрическая износостойкость

>10⁵ световых часов

Механическая износостойкость

>10⁵ циклов

Температура хранения и транспортировки

-55 °C до +70 °C

Вес

ок. 110 г

Крепление

на несущую шину TS 35 x 7,5 (DIN EN 50022)

Ударопрочность

DIN IEC 68 часть 2-27, 30 г 18 мс

Взрывозащита

Маркировка

Ex II 2G EEx de IIC
Ex I M2 EEx de I

Сертификат испытаний

PTB 97 ATEX 1064 U
UL E184198 в работе

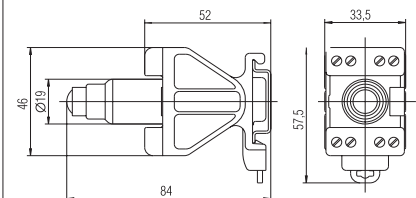
Разрешение Госгортехнадзора России

№ PPC 04-8284

Доп. температура окруж. среды

-55 °C до +50 °C
+60 °C (AC/DC 12 до 24 В)

Размеры



Варианты поставки

Тип контакта	Код	Цвет диода	Код	Цвет насадки	Код
1 размыкающий 1 X1 2 X2	7	красный	1	красный	1
		зеленый	2	зеленый	2
		желтый	3	желтый	3
1 замыкающий 3 X1 4 X2	8	белый	4	белый	4
		синий	5	синий	5

Номер заказа

Просьба вписать код.

Модуль без насадки

07-3361-1 0

Модуль с насадкой

07-3361-1 0/ 000