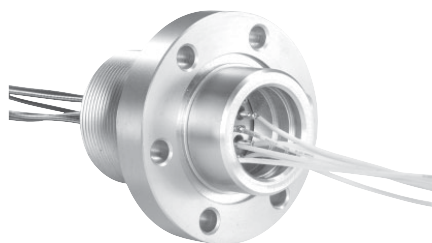


Проходные кабельные втулки



Преимущества

- Размер гильзы от M10 до \varnothing 250
- Поперечные сечения от 0,06 мм² до 185 мм²
- Герметичны, EEx d
- -55 °C до +150 °C
- Различные варианты присоединения

Описание

Проходные кабельные втулки II 1G модельного ряда 0796... служат не только электрическим присоединительным элементом между герметично капсулированным корпусом и корпусом другого искрозащищенного устройства, но также являются газогерметичным элементом развязки для зоны 0 (IG/IIIG).

Основой этого газогерметичного ввода является металлическая пластина, в которую через стеклянную изоляцию вкручивается входной болт. Электрическое соединение с обеих сторон ввода может быть выполнено на выбор в виде металлической резьбы, жилы или шлангопровода.

Область соединения может быть дополнительно залита литьевой смолой. Соединение с использованием металлической резьбы, соединительных жил или шлангопровода следует использовать в корпусах, которые соответствуют EN 50014, пункт 2.2. Диаметр соответствует специальным нормам EN 50014, EN 50018 и EN 50284.

➤ Взрывозащита

Маркировка

Ex II 1G EEx de II
Ex I M1 EEx de I

Сертификат испытаний

PTB 00 ATEX 1116 U

Температура при номинальном режиме

T_a -55 °C до +150 °C
(в зависимости от типа проводника)

➤ Технические характеристики

Степень защиты

IEC 60529/EN 60529 без заливки IP 00;
с гермет. заливкой гильзы IP 66

Материал

Гильза	металл
Изолятор	стекло
Заливка	смола EP, смола PU
Входной болт	FeNi-легирование сталь, нерж. сталь

Расчетное напряжение развязки

≤ AC 50 В/DC 75 В, 250 В, 690 В, 1000 В

Расчетный ток длительной нагрузки

до 200 А

Тип присоединения

Соединительные жилы от 0,25 до 6 мм²

Диаметр фланца

от 10 мм до 250 мм

Резьба

M10 x 1 до M72 x 1,5



Варианты поставки

Форма со стороны зоны 0	Код	Напряж.	Код	Болт Ø	Код	Кол-во болтов/жил	Код	Форма со стороны зоны 2 или взрывобезопасной	Код	Вид защиты (исп. орган, норма)	Код		
Фланец с метрич. резьбой	0	690 В	1	Особый диаметр (0,3 ...16 мм)	A	1	00	Фланец с метрической резьбой	0	EEx de I и EEx de II PTB Разрешение ATEX	G		
Фланец с резьбой NPT	1			0,5	B			01	Фланец с резьбой NPT			1	
Фланец с дюймов. резьбой (Whitworth)	2			0,6	C			...	Фланец с дюймовой резьбой Whitworth			2	
Фланец	3	1 000 В	3	0,8	D	10	10	Фланец	3				
				1,0	E			Фланец с резьбой Pg	4				
Фланец с резьбой Pg	4	Особое напряж. > AC 50 В/ DC 75 В < 1000 В	8	1,6	F	20	20	Вставной фланец L ≥ 12,5 < 25	5				
Вставной фланец L ≥ 25 < 40	6			2,0	G			21	21			Вставной фланец L ≥ 25 < 40	6
				3,0	H						
Вставной фланец L ≥ 40	7			4,0	J			99	99				
Вставной фланец-особые формы	8			5,0	K							смешанный	Z
Вставной фланец с замком	9	6,0	L	Вставной фланец - особые формы	8						
		8,0	M	Вставной фланец с замком	9						
		10,0	N								
		12,0	P								
		14,0	Q								
		16,0	R								
		≤ AC 50 В/ DC 75 В	9	смешанный	Z	99	99	Вставной фланец с замком	9				

➔ **Номер заказа** 07-96 - / **XXX**

Просьба вписать код.

Возможны технические изменения.