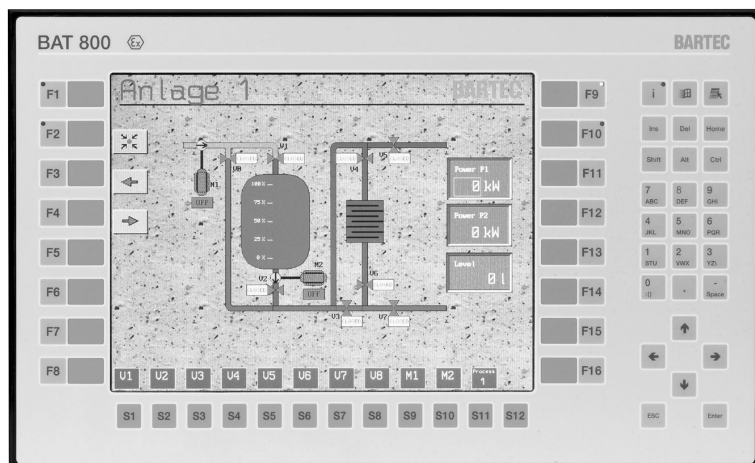




Информационная панель BAT 800



**Преимущества**

- Поддерживающий графику TFT-цветной дисплей 12"
- Прямое подсоединение в Ex-диапазоне
- Модульный набор интерфейсов

**Описание**

Информационный терминал BAT 800 представляет собой модификацию проверенных терминалов BAT. Для вывода индикаций внедрена новейшая TFT-технология с большим углом обзора. Впервые достигнута яркость 300 кд/м<sup>2</sup> в Ex-применении.

Благодаря BAT 300 становится возможным подсоединять изображения процессов без дополнительных разделяющих плат, непосредственно в Ex-диапазоне. Прокладка голубых кабелей для самозащищенной электрической цепи отпадает. Отдельное соединение кабелем для передачи данных стало ненужным. Терминалы могут подключаться прямо к PROFIBUS-DP или к коммуникационному интерфейсу PLC.

Благодаря модульному построению интерфейсов можно адаптировать подключение панели к требованиям заказчика. В распоряжении находятся напр., TTY, RS422/485, PROFIBUS-DP, самозащищенный для ручного сканера.

Выполнение визуализации осуществляется при помощи пакета программ BMS Graf pro, который был специально разработан и оптимизирован для серии BAT.

Варианты поставки			
Версия	Конфигурация интерфейсов	Код	
BAT 800	TTY	2	2
	RS232	3	3
	RS422/485	4	4
	Самозащищенный для ручн. сканера	-	6
	PROFIBUS-DP	-	7

**➔ Номер заказа**

17-71PF-12

Просьба вставить код.

**➔ Технические характеристики**

**Дисплей**

- 262.144 цветов, 65536 исползов. от BMS Graf pro
- SVGA-развёртка 800 x 600 пикселей
- Яркость 300 кд/м<sup>2</sup>
- Видимая поверхность ок. 247,5 x 186,0 мм
- Диагональ 12"

**Клавиатура**

- Расширенный блок
- 12 особых клавиш
- 16 функциональных клавиш с надписями

**Память**

Более 100 изображений

**Интерфейсы**

Опционально Ethernet 10BaseT  
COM 1 RS 232  
COM 2 RS 232

**Опциональные интерфейсные модули**

- TTY
- RS422/485
- PROFIBUS-DP
- Для ручного сканера

**Подсветка**

CFL-подсветка, отдельно заменяется каждая лампочка

**Размеры**

440 мм x 270 мм x 170 мм

**Монтажный проём в стене**

425 мм x 255 мм + 0,5 мм

**Вес**

ок. 11 кг

**Питание**

DC 24 В/1 А

**Диапазон допустимых температур**

Хранение от -20 °C до +50 °C  
Работа от 0 °C до +50 °C

**➔ Взрывозащита**

**Обозначение**

Ex II 2G EEx me [ib] IIC T4  
Ex II 2D T80°C IP 6X

**Сертификат испытаний**

IBEXU 03 ATEX 1096 X

**Степень защиты**

IP 65 (с фронтальной стороны)